



Markisen vom Sonnenschutz-Profi



rojaflex
solutions

MARKISEN VOM SONNENSCHUTZPROFI

— Ihre Traummarkise made in Europe!



Ob 2,5 m oder 6 m Breite, Gelenkarm-, Hülsen- oder Vollkassettenmarkise: Bei uns finden Sie alle Markisen-Varianten und das nicht nur in den handelsüblichen Standardmassen. Gerne fertigen wir für Sie Modelle ganz nach Ihren Wünschen und Massen an – selbstverständlich auch für ein kleines Budget. Wir beraten Sie und helfen Ihnen, sich Ihren ganz individuellen Markisentraum zu erfüllen. Bei uns können Sie aus über 50 Stofffarben und Mustern wählen. Wir fertigen Markisentücher in unserer hauseigenen Näherei und passen sie genau an die Markisenkonstruktion an.

Wieviel Schatten Ihre Markise tatsächlich spendet, hängt vom Standort, der Himmelsrichtung, in die Ihre Terrasse oder Ihr Balkon zeigt, dem Neigungswinkel, der Höhe der Anbringung und natürlich der Tages- und Jahreszeit ab. Liegt Ihre Terrasse Richtung Westen, kann Ihnen ein Volantrollo bei tief stehender Sonne zusätzlich Schatten spenden. Diese „Senkrechtmakise in der Markise“ können Sie zusätzlich, modellabhängig, bei einigen massgefertigten Markisen mitbestellen.



— Herausragendes Handwerk im Bereich Sicht- und Sonnenschutz.

Eigene Entwicklung und Fertigung von hochwertigen Sonnenschutzanlagen - Qualitätsmanagement, Logistik und Support.

Zertifizierte Produkte, hochwertige Materialien: Wir stellen höchste Ansprüche an die Qualität unserer Erzeugnisse – damit Sie zufrieden sind.

Unsere langjährige Erfahrung zeichnet uns aus. Das macht uns zum führenden Experten.

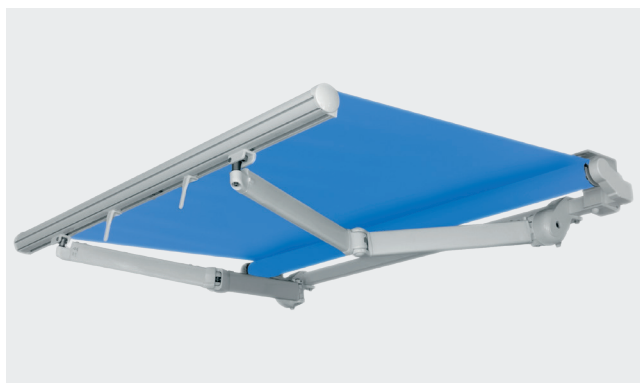


- ▶ über 130 Jahre Erfahrung
- ▶ 5 Jahre Garantie
- ▶ millimetergenaue Massanfertigung
- ▶ zuverlässige Produktionszeiten
- ▶ eigenes Qualitätsmanagement
- ▶ geprüfte Qualitätskomponenten
- ▶ professionelle Automatisierungslösungen
- ▶ sinnvolles, abgestimmtes Zubehör
- ▶ flexibler Neigungswinkel
- ▶ integrierte Beleuchtung als Zubehör
- ▶ extrem stabile Markisenarme
- ▶ strapazierfähige, UV-beständige und lichtechte Stoffe
- ▶ grosse Farbvielfalt / Tuchauswahl
- ▶ hochwertige Acryl- und Polyesterstoffe
- ▶ individuelle Farbgestaltung

UNSERE MARKISEN

——— Wir haben die passende Lösung für Sie!

Markisen dienen als Sonnen-, Wärme-, Blend- und Sichtschutz und sind ein selbstverständlicher Bestandteil unseres täglichen Lebens. Es gibt sie in zahlreichen Farben und Ausführungen: Ob als offene Gelenkarm-, Hülsen- oder Vollkassettenmarkise - wir bieten Ihnen Markisen massgefertigt an – und das zu fairen Preisen.



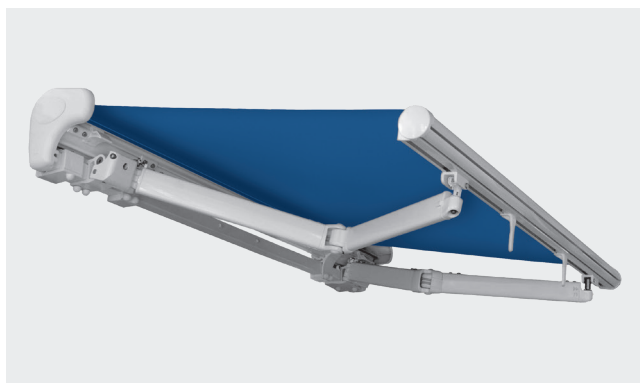
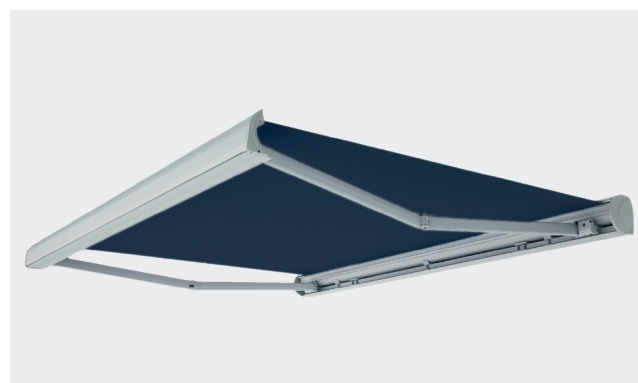
Offene Gelenkarmmarkise

Für die Beschattung von kleinen bis mittelgrossen Terrassen liegen Sie mit dem Kauf einer Markise mit offenen Gelenkarmen genau richtig.

Sie gehört zu den robustesten und stabilsten Markisenarten und punktet zusätzlich mit einem ausgezeichneten Preis-Leistungs-Verhältnis.

Kassettenmarkisen

Bei dieser Markise mit einer komplett geschlossenen Kassette sind Tuch, Gelenkarme und Antrieb rundum geschützt.



Hülsenmarkisen

Wer eine etwas günstigere Markise sucht, wählt ein Modell mit einer halb geschlossenen Kassette - auch Hülsenmarkise genannt.

Der Vorteil beider Varianten: An einer Markise, die vor Wind, Wetter und Schmutz geschützt ist, werden Sie lange Freude haben und eine geschlossene Kassette wirkt an der Hauswand „aufgeräumter“.

MARKISE "CAPRI"

— Offene Gelenkarmmarkise

Die offene Gelenkarmmarkise CAPRI verbindet maximale Stabilität mit einem günstigen Preis. Ihre stabile Konstruktion sichert auch bei intensiver Nutzung eine dauerhafte Beständigkeit. Die CAPRI eignet sich besonders für kleine bis mittelgroße Terrassen und Balkone.

Die Markisenarme werden durch besonders stabile Armhalter in Position gehalten. Die wartungs-

freie Armkonstruktion mit Doppel-Stahlseilen sichert der CAPRI eine besonders hohe Lebenserwartung.

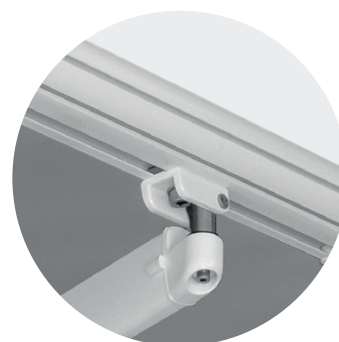
Dank der zentralen Wickelrohrstützen - bei Markisen mit grösseren Breiten - wird das Markisentuch gleichmässig gespannt. Das stabile Stahl-Tragrohr ermöglicht eine einfache Montage und bietet eine Vielzahl an Befestigungsmöglichkeiten.



Armhalter



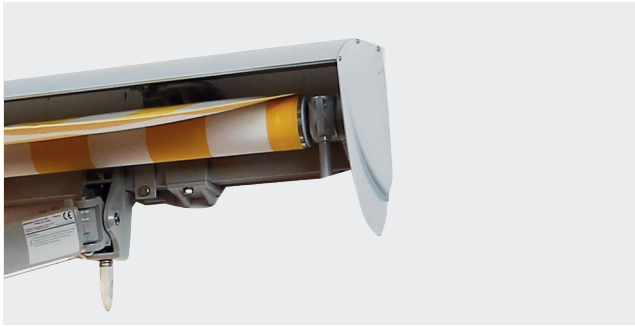
Armelenk mit Doppelseil



Ausfallprofil

- ▶ eigene Herstellung
- ▶ hausinterne Qualitätskontrolle
- ▶ hauseigene Tuchnäherei
- ▶ hochwertige Polyester- u. Acrylstoffe
- ▶ Neigungsverstellung
- ▶ einfache, flexible Montage
- ▶ Volant ohne Aufpreis
- ▶ umfangreiches Zubehör
- ▶ VDE oder TÜV geprüfte Motoren
- ▶ 5 Jahre Garantie

AUSSTATTUNG



Aluminiumschutzdach

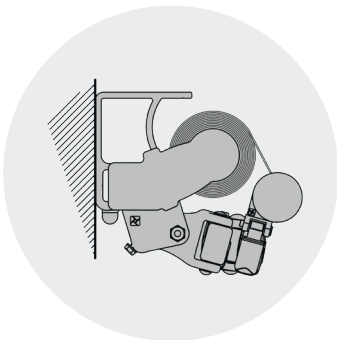
Optional ist die CAPRI mit einem Aluminiumschutzdach erhältlich, welches das aufgerollte Markisentuch vor Witterungseinflüssen schützt.



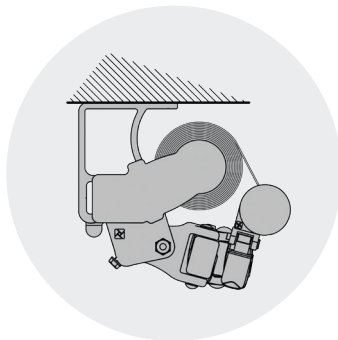
Optional: LED-Beleuchtung

Ein weiteres Highlight der CAPRI ist die optionale LED-Beleuchtung in den Gelenkarmen.

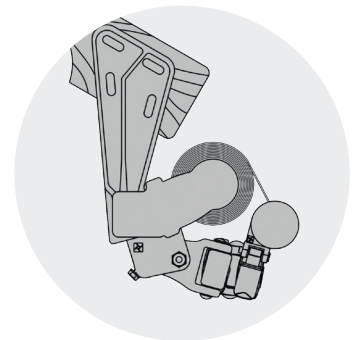
MONTAGE-VARIANTEN



Wandmontage

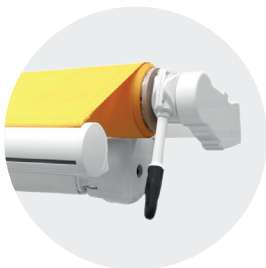


Deckenmontage



Dachsparrenmontage

GESTELL-VARIANTEN



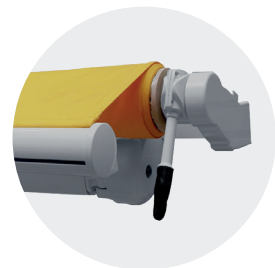
Gestell weiss /
Endkappen weiss



Gestell grau marmoriert /
Endkappen schwarz



Gestell braun /
Endkappen schwarz



Gestell silber /
Endkappen silbergrau

DIE CAPRI IM ÜBERBLICK

Markisentyp	Gelenkarm offen
Verfügbare Breiten	250 / 300 / 350 / 400 / 450 / 500 / 550 / 600 cm
Verfügbarer Ausfall	160 / 210 / 260 / 310 / 360 cm
Min. Breite	215 cm
Max. Breite	600 cm
Min. Ausfall	160 cm
Max. Ausfall	360 cm
Tragrohr	40 x 40 mm
Wandmontage	√
Deckenmontage	√
Dachsparrenmontage	○
Volant	○
Volant-Rollo mech.	○
Volant-Rollo mit Motor	○
Regenschutzdach	○
Motor	○
Funkmotor	○
Motor mit NHK	○
Funkmotor mit NHK	○
Verfügbare Gestellfarben	Weiss / Braun / Silber / Marmor
LED-Gelenkarmbeleuchtung	○
Teleskopstütze	○
Markisenkurbel	○
Stoff-Farben	50 +
CE-Kennzeichnung	√



√ Serie / ○ als Zubehör erhältlich / – nicht lieferbar

MARKISE "ELBA"

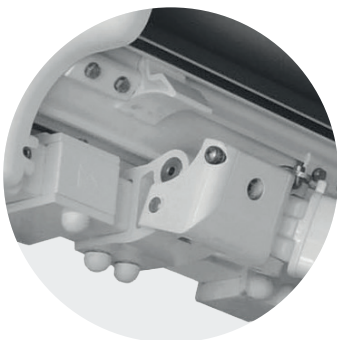
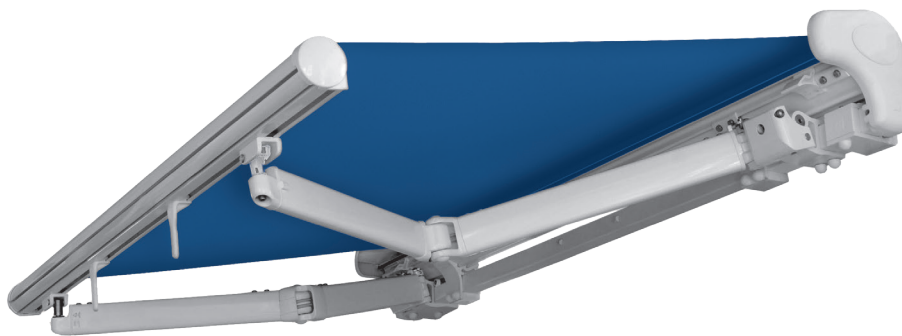
— Hülsenmarkise

Die elegante Hülsenmarkise ELBA besticht durch ihre Eleganz und vereint die Stabilität einer offenen Gelenkarmmarkise mit dem Komfort einer Kassettenmarkise. Sie eignet sich ideal zur Beschattung von Balkonen und Terrassen oder auch an Geschäftsgebäuden.

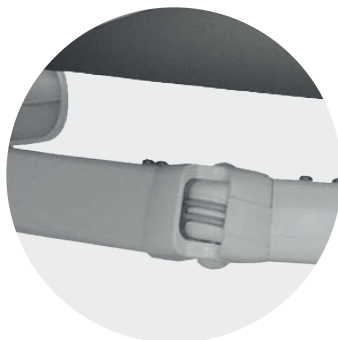
Die spezielle Armkonstruktion der ELBA zieht die Arme beim Schliessen der Markise nach oben und verschliesst die Markise fast vollständig. Dies bietet einen dichten Witterungsschutz für das aufgerollte Tuch.

Die wartungsfreie Armkonstruktion mit Doppel-Stahlseilen sichert der ELBA eine besonders hohe Lebenserwartung. Die eingebauten Wickelrohrstützen sorgen für eine gleichmässige Spannung des Markisentuches.

Die stabile Konstruktion des Stahl-Tragrohrs ermöglicht eine einfache Montage und bietet eine Vielzahl an Befestigungsmöglichkeiten.



Armhalter



Armelenk mit Doppelseil



Ausfallprofil

- ▶ geschütztes Markisentuch durch Halbkassette
- ▶ eigene Herstellung
- ▶ hausinterne Qualitätskontrolle
- ▶ hauseigene Tuchnäherei
- ▶ hochwertige Polyester- u. Acrylstoffe
- ▶ Neigungsverstellung
- ▶ einfache, flexible Montage
- ▶ umfangreiches Zubehör
- ▶ VDE oder TÜV geprüfte Motoren
- ▶ 5 Jahre Garantie

AUSSTATTUNG



Geschlossene Hülse

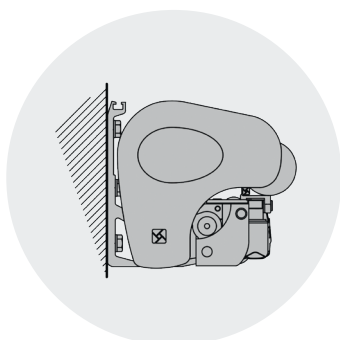
Die ELBA ist standardmässig mit einer geschlossenen Hülse ausgestattet.



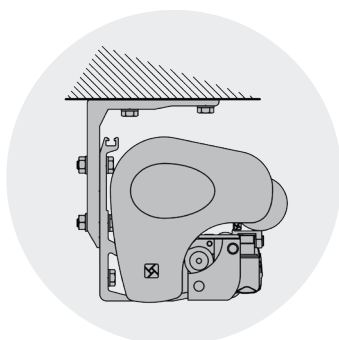
Optional: LED-Beleuchtung

In die Gelenkarme der ELBA lässt sich zusätzlich eine LED-Beleuchtung integrieren.

MONTAGE-VARIANTEN



Wandmontage



Deckenmontage



Dachsparrenmontage

HÜLSEN-VARIANTEN



Hülse weiss



Hülse silber

DIE ELBA IM ÜBERBLICK

Markisentyp	Hülsenmarkise
Verfügbare Breiten	210 / 250 / 300 / 350 / 400 / 450 / 500 / 550 / 600 cm
Verfügbarer Ausfall	160 / 210 / 260 / 310 / 360 cm
Min. Breite	210 cm
Max. Breite	600 cm
Min. Ausfall	160 cm
Max. Ausfall	360 cm
Tragrohr	40 x 40 mm
Wandmontage	√
Deckenmontage	○
Dachsparrenmontage	○
Volant	○
Volant-Rollo mech.	○
Volant-Rollo mit Motor	○
Regenschutzdach	- *
Motor	○
Funkmotor	○
Motor mit NHK	○
Funkmotor mit NHK	○
Verfügbare Gestellfarben	Weiss / Silber
LED-Gelenkarmbeleuchtung	○
Teleskopstütze	○
Markisenkurbel	○
Stoff-Farben	50 +
CE-Kennzeichnung	√



√ Serie / ○ als Zubehör erhältlich / - nicht lieferbar

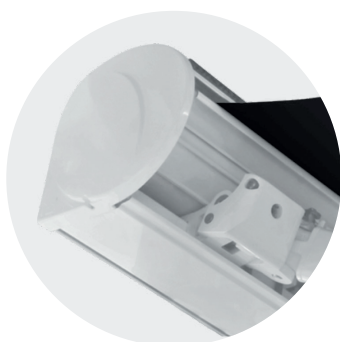
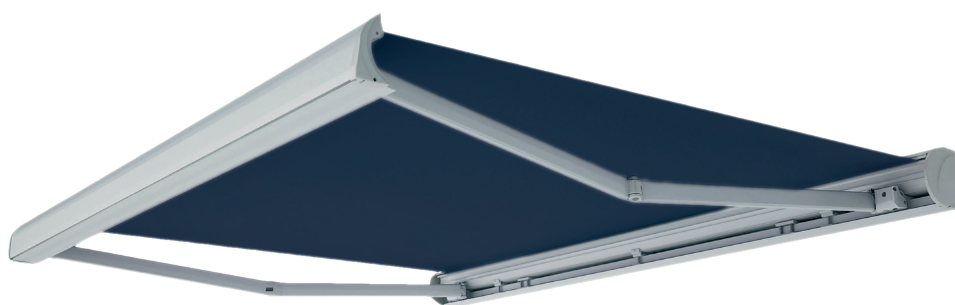
* Markise mit Kassette bzw. Halbkassette - kein zusätzliches Dach erforderlich

MARKISE "MALTA"

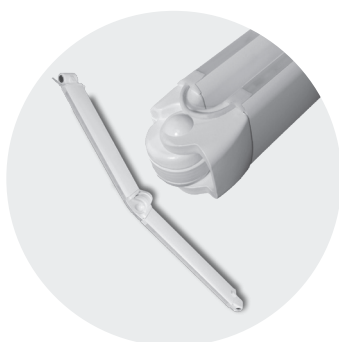
— Kassettenmarkise

Die edle Kassettenmarkise MALTA eignet sich ideal zur grossflächigen Beschattung von Terrassen und Balkonen oder auch als Sonnenschutz vor Schaufenstern. Die vollständig geschlossene Kasette verleiht der MALTA einen modernen und eleganten Auftritt. Die Kasette schützt gleichzeitig das Tuch sowie die gesamte Konstruktion vor Witterungseinflüssen. Um den Schutz des Markisentuchs zu erhöhen ist die Kasette mit speziellen Dichtungen ausgestattet.

Die Markisenarme werden durch besonders stabile Armhalter aus Druckguss in Position gehalten. Die präzise ausgeführten Gelenke in Verbindung mit Doppel-Stahlseilen verleihen der MALTA eine besonders hohe Stabilität und Lebenserwartung. Markisen mit grösseren Breiten werden zusätzlich mit Tuchwellenstützen ausgestattet um eine gleichmässige Spannung des Tuches zu ermöglichen.



Armhalter



Arm gelenk mit Doppelseil



Ausfallprofil

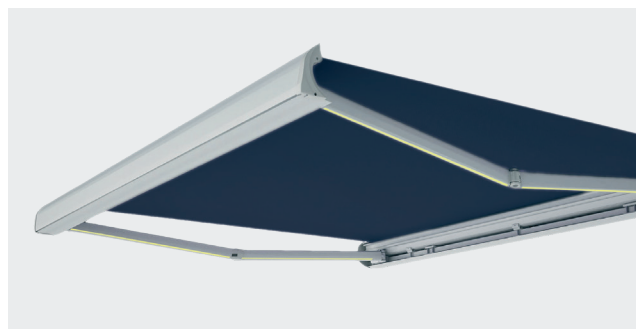
- ▶ eigene Herstellung
- ▶ hausinterne Qualitätskontrolle
- ▶ hauseigene Tuchnäherei
- ▶ hochwertige Polyester- u. Acrylstoffe
- ▶ Neigungsverstellung
- ▶ einfache, flexible Montage
- ▶ Volant ohne Aufpreis
- ▶ umfangreiches Zubehör
- ▶ VDE oder TÜV geprüfte Motoren
- ▶ 5 Jahre Garantie

AUSSTATTUNG



Vollkassette

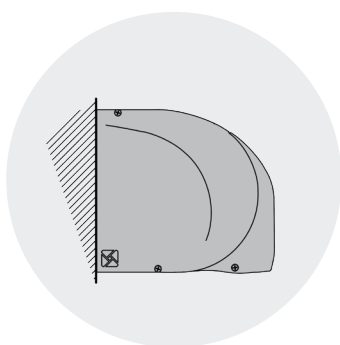
Die MALTA ist standardmässig mit einer geschlossenen Kassette ausgestattet.



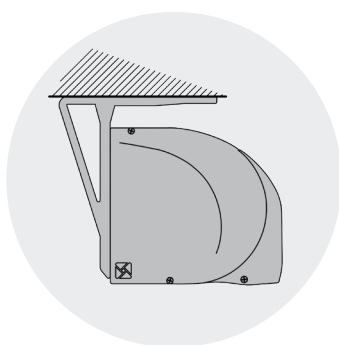
Optional: LED-Beleuchtung

In die Gelenkarme lässt sich eine stimmungsvolle LED-Beleuchtung integrieren.

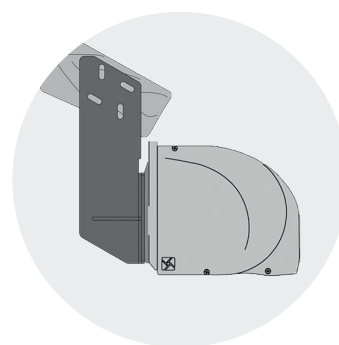
MONTAGE-VARIANTEN



Wandmontage



Deckenmontage



Dachsparrenmontage
(auf Anfrage)

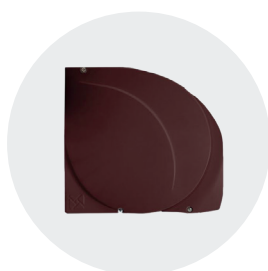
KASSETTEN-VARIANTEN



Kassette weiss



Kassette grau marmoriert



Kassette braun



Kassette silber

DIE MALTA IM ÜBERBLICK

Markisentyp	Vollkassette
Verfügbare Breiten	230 / 250 / 300 / 350 / 400 / 450 / 500 / 550 / 600 cm
Verfügbarer Ausfall	160 / 210 / 260 / 310 / 360 / 410 / 435 cm
Min. Breite	230 cm
Max. Breite	600 cm
Min. Ausfall	160 cm
Max. Ausfall	435 cm
Tragrohr	50 x 30 mm
Wandmontage	√
Deckenmontage	○
Dachsparrenmontage	○
Volant	○
Volant-Rollo mech.	–
Volant-Rollo mit Motor	–
Regenschutzdach	– *
Motor	○
Funkmotor	○
Motor mit NHK	○
Funkmotor mit NHK	○
Verfügbare Gestellfarben	Weiss / Braun / Silber / Marmor
LED-Gelenkarmbeleuchtung	○
Teleskopstütze	–
Markisenkurbel	○
Stoff-Farben	50 +
CE-Kennzeichnung	√



√ Serie / ○ als Zubehör erhältlich / – nicht lieferbar

* Markise mit Kassette bzw. Halbkassette - kein zusätzliches Dach erforderlich

MARKISENSTOFFE

— Qualität & Funktionalität



Markisen sind ein Sonnen- und kein Regenschutz. Wir verwenden Tücher, die dank einer speziellen Beschichtung – zum Beispiel mit Teflon – wasser- und schmutzabweisend sind und einen kurzen Schauer problemlos überstehen, aber keinen Allwetterschutz bieten. Wieviel Feuchtigkeit das Material aufnehmen kann, hängt vom Stoffgewicht ab. Grundsätzlich sollten Sie den Neigungswinkel Ihrer Markise auf mindestens 15° einstellen, so dass Regenwasser problemlos nach vorne oder zur Seite ablaufen kann.

Keine Markise kann einem Orkan trotzen. Aber mehr als eine leichte Brise sollte Ihr Sonnenschutz schon aushalten. Unsere Markisenmodelle sind nach den aktuellen EN-Normen, modellabhängig bis Windklasse 2 - was einer Windgeschwindigkeit von bis zu 36 km/h entspricht - geprüft und zugelassen. Da weht es schon ganz ordentlich – das sehen Sie an den Ästen, die sich kräftig im Wind bewegen.



Ähnlich wie der Lichtschutzfaktor bei Sonnencremes funktioniert auch der UV-Schutzfaktor bei Markisen.

Je höher der Schutzfaktor, desto länger können Sie sich unter Ihrer Markise aufhalten. Unsere Modelle erzielen mindestens den UV-Schutzfaktor 30+. Sind Sie z.B. ein sehr heller Hauttyp so beträgt die Eigenschutzzeit Ihrer Haut 5 bis 10 Minuten. Sitzen Sie unter einer schattenspendenden Markise mit dem Schutzfaktor 30, verlängern Sie Ihre Eigenschutzzeit um das 30-fache, also auf maximal 2,5 bis 5 Stunden. Wenn Sie sich bezüglich Ihres Hauttyps nicht ganz sicher sind, empfehlen wir Ihnen vorbeugend die Benutzung eines Sonnenschutzmittels.

Lichttyp	Hauttyp I	Hauttyp II	Hauttyp III	Hauttyp IV
Merkmale	sehr helle Haut, hellblonde oder rötliche Haare, Sommersprossen	helle Haut, blonde Haare	hellbraune Haut, dunkelblonde Haare, keine Sommersprossen	braune Haut, schwarze Haare
Wie reagiert die Haut auf Sonne?	immer rot, nie braun	oft rot, geringe Bräunung	mässig braun, selten Rötungen	schnell braun, nie rot
Eigenschutzzeit der Haut	5 - 10 Minuten	10 - 20 Minuten	20 - 30 Minuten	40 Minuten

Alle Angaben betreffen Erwachsene, Kinderhaut ist weitaus empfindlicher. (Quelle: Techniker Krankenkasse)

MARKISENSTOFFE

— Acrylstoffe

Markisenstoffe aus Acrylfasern dienen in erster Linie als textiler Sonnenschutz. Dennoch müssen Sie bei plötzlichem Regen, die Markise nicht unbedingt einfahren.

Unsere Stoffe sind mit einer speziellen Schutzschicht versehen. Es muss jedoch für einen ausreichenden Wasserablauf gesorgt werden, damit sich keine Wassersäcke auf dem Markisentuch bilden, die eine zu hohe, zusätzliche Belastung für Markise und Befestigung darstellen.

Durch die Spinndüsenfärbung der einzelnen Fasern weisen Acrylstoffe höchste Licht- und Farbechtheit auf und sind widerstandsfähig gegen Witterung, Verrottung und andere Umwelteinflüsse. Die Veredelung durch die spezielle Beschichtungstechnik bietet darüber hinaus einen bewährten Schutz vor Schmutz und gibt dem Markisentuch öl-, fett- und wasserabweisende Eigenschaften.

Ohne diese Imprägnierung würde der Stoff bis zu 127 % des Eigengewichts an Wasser aufnehmen, mit der Imprägnierung reduziert sich die Aufnahme auf nur ungefähr 13 %.

ACRYL-STOFFE:

Stoffgewicht: 290 g/m² - 320 g/m²

Zugfestigkeit nach DIN EN ISO139341

- ▶ wasserabweisend
- ▶ schmutzabweisend
- ▶ verrotungsresistent
- ▶ schimmelresistent*
- ▶ selbstreinigend
- ▶ besonders hohe UV-Beständigkeit
- ▶ hohe Stabilität & Reissfestigkeit
- ▶ hohe Lichtbeständigkeit gegen Ausbleichen

* Die Kunstfaser Polyacryl selbst schimmelt nicht, es ist nur der Schmutz auf dem Stoff, der als Nährboden für Mikroorganismen fungieren kann.



— Polyesterstoffe

Durch ihre spezielle Beschichtung und ihre wasser- sowie schmutzabweisende Imprägnierung besitzen die aus hochfestem Polyestergerüst gefertigten Stoffe eine äusserst hohe Lebensdauer.

Das Gewebe ist dauerhaft schmutzabweisend. Die Entstehung und Verbreitung von Schimmel und Pilzen kann dadurch verhindert werden.

POLYESTER-STOFFE:

Stoffgewicht: 320 g/m²

Stoffdicke: 0,39mm

Zugfestigkeit nach DIN EN ISO139341

- ▶ wasserdicht
- ▶ schmutzabweisend
- ▶ verrotungsresistent
- ▶ beidseitige PU-Beschichtung
- ▶ schimmelresistent*
- ▶ hoher Schutz gegen gefährliche UV-Strahlung
- ▶ besonders hohe UV-Beständigkeit
- ▶ lassen sich leicht mit Wasser oder Lauge reinigen

* Die Kunstfaser Polyacryl selbst schimmelt nicht, es ist nur der Schmutz auf dem Stoff, der als Nährboden für Mikroorganismen fungieren kann.



STOFFKOLLEKTIONEN

— Acrylstoffe uni



2142_Mandarine



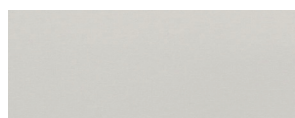
R-111_Orangebraun



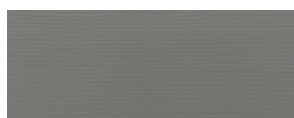
R-554_Gelb



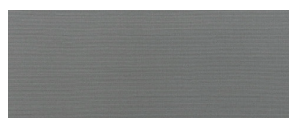
R-160_Grün



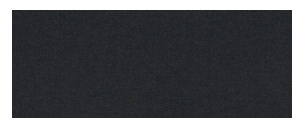
R-114_Hellgrau



R-138_Grau



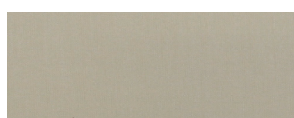
R-123_Silbergrau



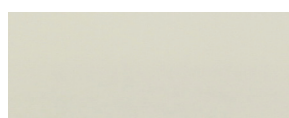
R-164_Dunkelgrau



R-089_Grau-Anthrazit



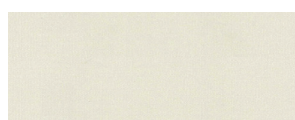
R-117_Elfenbein



R-099_Weiss



R-182_Rot



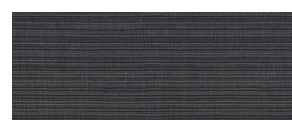
R-217_Hellbeige



3602_Jeansgrau



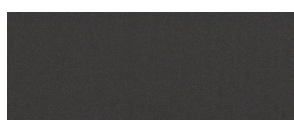
3605_Helles-Jeansgrau



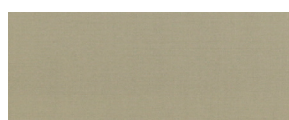
R-774_Dunkles-Jeansgrau



R-177_Bordeaux



2327_Schiefer



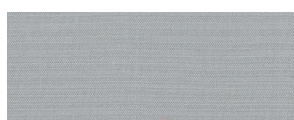
R-115_Sand



2687_Vanille



R-791_Beige-Tweed



R-186_Silber



R-567_Orange

STOFFKOLLEKTIONEN

— Acrylstoffe gemustert



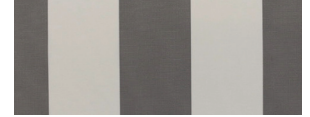
R-284_Beige-Taupe



R-465_Grecia



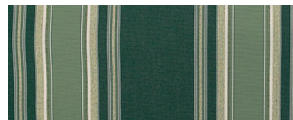
R-830_Grün-Weiss



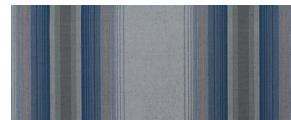
R-061_Grau-Weiss



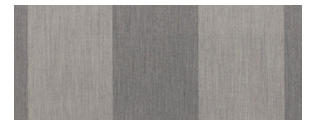
2103_Natur-Grau



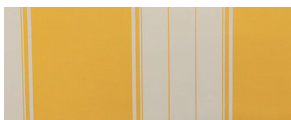
2576_Aries



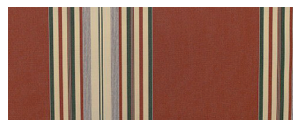
R-425_Luarca



2682_Grau-Hellgrau



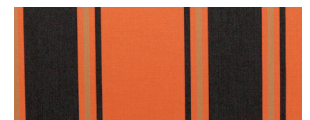
R-247_Manacor



2701_Jamaica



R-970_Valdunciel



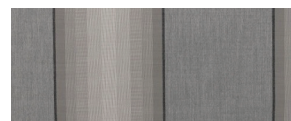
R-242_Zahara



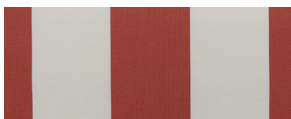
2812_Multi-Orange



2824_Karnak



3014_Antardida



R-012_Rot-Weiss

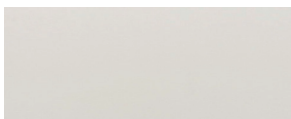


R-016_Blau-Weiss



R-055_Gelb-Weiss

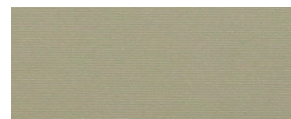
— Polyesterstoffe



C-0001_Weiss



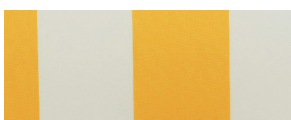
C0867_Mandarine



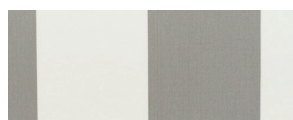
C7133_Ivory



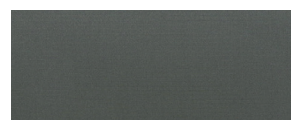
C7548_Sand



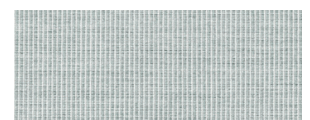
C8553_Gelb-Weiss



C8907_Grau-Weiss



CU171_Dunkelgrau



CU190_Grau-Meliert

MARKISENMOTOREN

— Auf den richtigen Markisenantrieb kommt es an!

Mit unseren Markisenmotoren setzen Sie gleichermaßen auf modernste Technik und Komfort in der Bedienung. Der Markisenmotor treibt die Tuchwelle in der Markise an und sorgt dafür, dass das Markisentuch auf- bzw. abgewickelt und die Markisengelenkarme aus- und eingefahren werden. Die Bedienung des Motors erfolgt entweder kabelgebunden, per Schalter oder drahtlos mit einem Funksender.

Bei der Montage wird der Motor in die Markisenwelle geschoben, so dass er von aussen nicht sichtbar ist.

Alle verfügbaren Motoren arbeiten mit millionenfach bewährten Endschalersystemen und Hochleistungsgetrieben, sind extrem leise und zuverlässig. Egal, für welchen Antrieb Sie sich entscheiden: Sie erwerben ein robustes, langlebiges Qualitätsprodukt, TÜV geprüft und nach den aktuellsten Europäischen Standards zertifiziert.

Alle Motoren werden auf mind. 15.000 Zyklen getestet und unterliegen strengsten Qualitätskontrollen.



**Markisenmotor MLM/MLL & MLM/MLL-NHK
(NHK mit Nothandbedienung)**

NHK-Motoren

NHK-Motoren (NHK = Nothandbedienung) können, z.B. bei Stromausfall, mit einer Handkurbel bedient werden und gewährleisten somit hohe Sicherheit für Ihre Markise (Kurbel bitte separat bestellen).



**Markisenmotor MLMF
(Funk-Motoren)**

Funk Motoren

Motoren mit integriertem Funkempfänger zur bequemen Steuerung des Motors per Hand- oder Wandsender (Sender bitte separat bestellen).

MOTORSTEUERUNGEN

—— Für eine komfortable Bedienung Ihrer Markise!

Entscheiden Sie zwischen einem hochwertigen Schalter, einem Funk-, Hand- oder Wandsender, automatischen Sensoren oder kombinieren Sie ganz nach Ihren Bedürfnissen. Mit unseren Steuerungen können Sie die Bedienung Ihrer Markise hervorragend automatisieren.

Wind- und Sonnenwächter öffnen und schliessen Ihre Markise vollautomatisch je nach Sonneneinstrahlung oder Windstärke. Dabei bestimmen Sie den Grad der Lichtintensität bzw. der Windgeschwindigkeit.

Wir haben verschiedene Wind- und Sonnenwächter im Angebot, die Sie zum Beispiel auch ohne Netzstrom mit Solar und Akku betreiben können.

Erschütterungssensoren funktionieren im Prinzip wie die Windwächter. Sie werden mit Batterien betrieben, die Messung der Erschütterungen – die durch aufkommenden Wind oder Sturm entstehen – erfolgt elektronisch und wird per Funk an den entsprechenden Empfänger gesendet.



Schalter und Taster



Automatikgeräte /Sensoren



Funk Hand- und Wandsender

MARKISENZUBEHÖR

— Umfangreiches und auf Ihre Markise abgestimmtes Zubehör!

Teleskopstützen zur Anbringung am Ausfallprofil Ihrer Markise erhöhen die Sicherheit und gewährleisten, dass die Markise auch bei etwas stärkerem Wind ausgefahren bleiben kann.

Montagekonsolen z.B. zur Montage auf dem Dach oder auch zusätzliche Konsolen für die Wand-, Decken- oder Dachsparrenmontage sowie Handkurbeln in verschiedenen Ausführungen finden Sie ebenso im Zubehörkatalog, wie stimmungs-

volle LED-Beleuchtungen für die Markisenarme und weitere Funk-Lösungen.

U.a. bieten wir Ihnen externe Funkempfänger zur Installation an Motoren ohne integrierten Funk an. So besteht die Möglichkeit, einen Standard-Motor nachzurüsten oder einen vorhandenen Motor (z.B. Rollladen oder Jalousie) in Ihr neues Funk System zu integrieren.





Eine eingetragene Marke der
Schoenberger Germany Enterprises GmbH & Co. KG
Zechstrasse 1-7
82069 Hohenschäftlarn

Telefon: +49 (0) 8178 - 9329 9393
Fax: +49 (0) 8178 - 9329 9394
info@rojaflex.com
www.rojaflex.com